

# s'home 127/Z

**Zweifamilienhaus** mit 127 m<sup>2</sup> Wohnnutzfläche

Top EG: 47 m<sup>2</sup> / Top OG: 80 m<sup>2</sup>

- Außenhülle in Massivholz DD Tanne Auslese
- Ausschließlich ökologische Dämmstoffe
- Holz-Alu Fenster mit 3-fach Verglasung
- Gehobene Ausführung der Sanitäranlagen
- Bauzeitverkürzung durch montagefertige Sichtoberflächen

ab CHF  
**610.000,-**  
Schlüsselfertig  
ab Oberkante  
Bodenplatte ohne  
Zusatzmodule

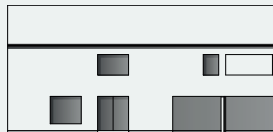
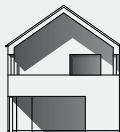
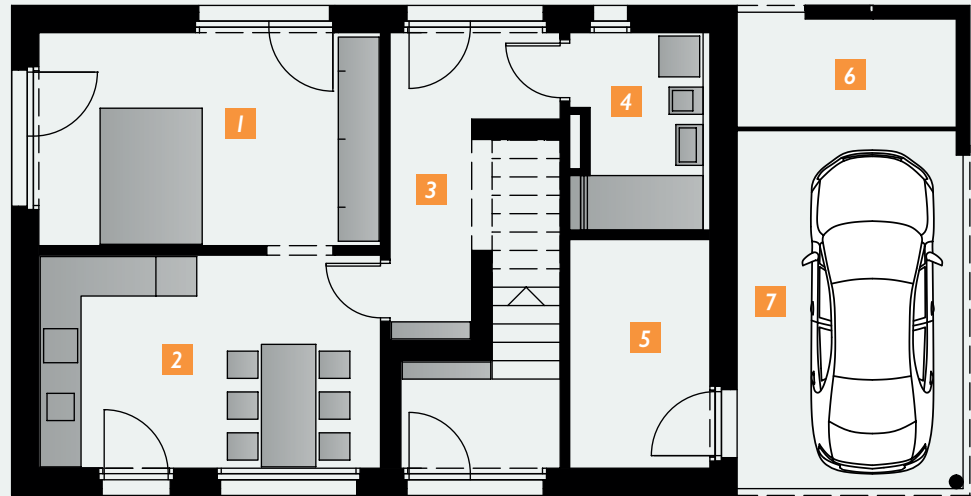


Abbildung mit Zusatzmodul 1 PKW + 1 Terrasse

- 1 Wohnen / Schlafen
- 2 Essen
- 3 Garderobe  
Korridor
- 4 WC / Bad
- 5 Haustechnik
- 6 Abstellraum
- 7 Garage

Grundriss EG



- 1 Zimmer
- 2 Essen
- 3 Garderobe  
Korridor
- 4 Hauswirtschaft  
Abstellraum
- 5 WC / Bad
- 6 Wohnen

Grundriss OG

