

# s'home 148/Z

**Zweifamilienhaus** mit 148 m<sup>2</sup> Wohnnutzfläche

Top EG: 68 m<sup>2</sup> / Top OG: 80 m<sup>2</sup>

- Außenhülle in Massivholz DD Tanne Auslese
- Ausschließlich ökologische Dämmstoffe
- Holz-Alu Fenster mit 3-fach Verglasung
- Gehobene Ausführung der Sanitäranlagen
- Bauzeitverkürzung durch montagefertige Sichtoberflächen

ab CHF  
**650.000,-**  
Schlüsselfertig  
ab Oberkante  
Bodenplatte ohne  
Zusatzmodule

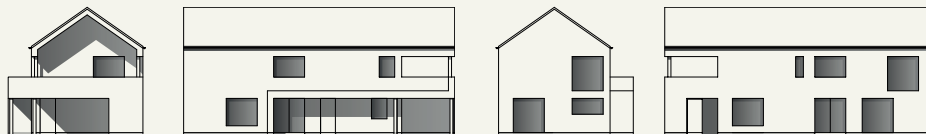
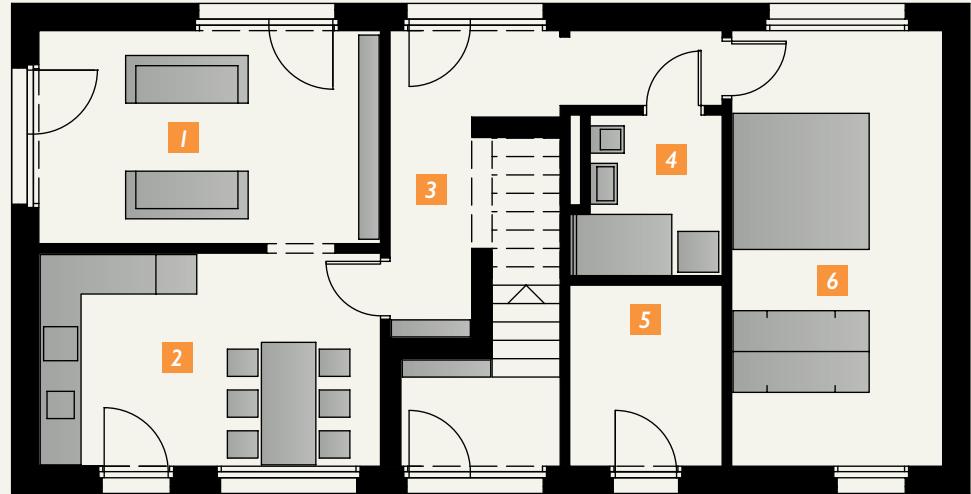


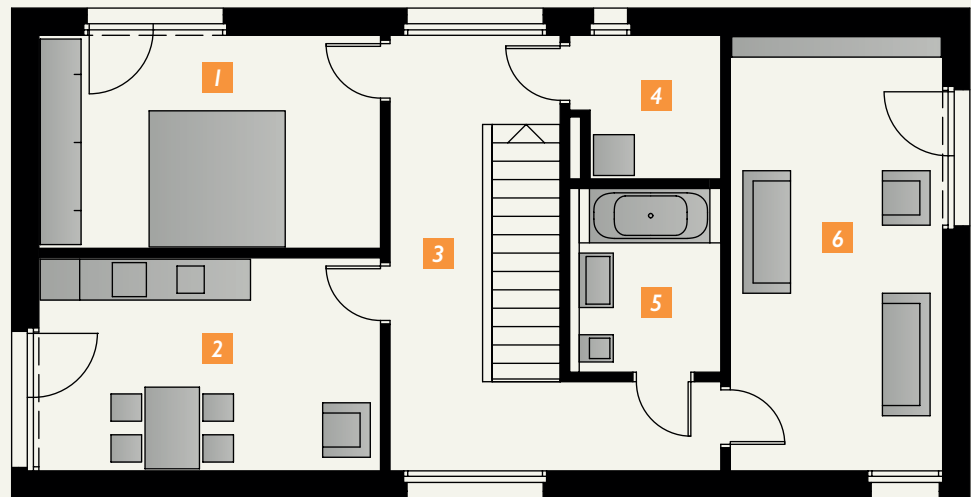
Abbildung mit Zusatzmodul 1 PKW + 1 Terrasse und Eingangsüberdachung

- 1** Wohnen
- 2** Essen
- 3** Garderobe  
Korridor
- 4** WC / Bad
- 5** Haustechnik
- 6** Zimmer



Grundriss EG

- 1** Zimmer
- 2** Essen
- 3** Garderobe  
Korridor
- 4** Hauswirtschaft  
Abstellraum
- 5** WC / Bad
- 6** Wohnen



Grundriss OG