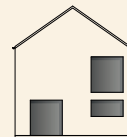
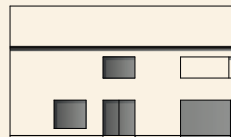
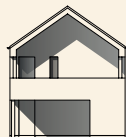


# s'home 106/E

**Einfamilienhaus** mit 106 m<sup>2</sup> Wohnnutzfläche

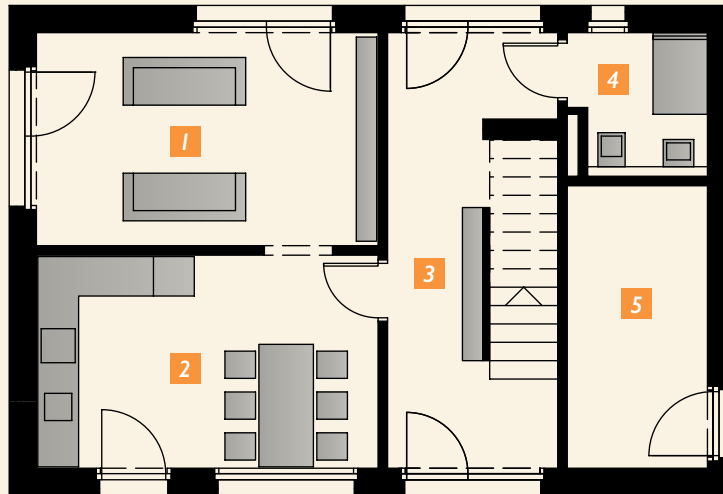
- Außenhülle in Massivholz DD Tanne Auslese
- Ausschließlich ökologische Dämmstoffe
- Holz-Alu Fenster mit 3-fach Verglasung
- Gehobene Ausführung der Sanitäranlagen
- Bauzeitverkürzung durch montagefertige Sichtoberflächen

ab CHF  
**505.000,-**  
Schlüsselfertig  
ab Oberkante  
Bodenplatte ohne  
Zusatzmodule



- 1 Wohnen
- 2 Essen
- 3 Garderobe / Korridor
- 4 WC / Dusche
- 5 Haustechnik

Grundriss EG



- 1 Zimmer
- 2 Zimmer
- 3 Korridor
- 4 Hauswirtschaft / Abstellraum
- 5 WC / Bad

Grundriss OG

