

REGISTRIERUNGSBESCHEINIGUNG

Nr.: R-4.1.1-21-12052

Hiermit wird gemäß § 7 WBPG¹ bestätigt, dass das (die) Bauprodukt(e)

Vorgefertigte tragende Wand- und Deckenbauteile mit hölzerner Konstruktion

(Produktliste lt. Anhang)

des Herstellers

**Sohm HolzBautechnik GmbH
A-6861 Alberschwende, Bühel 818**

des Herstellwerkes

**Sohm HolzBautechnik GmbH
A-6861 Alberschwende, Bühel 818**

den Bestimmungen des in der Baustoffliste ÖA (Neufassung 2015), idF der 1. Novelle zu dieser Baustoffliste, festgelegten Regelwerkes

Verwendungsgrundsatz des OIB „Vorgefertigte tragende Wand- und Deckenbauteile mit hölzerner Konstruktion“ (Ausgabe: 2018.03) und Anlage A, Punkt 4.1.1.

entspricht.

Die Produkte unterliegen einer werkseigenen Produktionskontrolle und einer Fremdüberwachung durch

**Holzforschung Austria
A-1030 Wien, Franz Grill-Straße 7**

Nummer des Überwachungsvertrages: **1593**

Gemäß § 6 Abs. 3 Z 3 WBPG¹ gilt die Registrierungsbescheinigung bis: **18. August 2024**

Das (die) oben angeführte(n) Bauprodukt(e) ist (sind) gemäß § 10 Abs. 2 WBPG¹ verwendbar und der Hersteller ist somit berechtigt, das (die) Bauprodukt(e) mit dem Einbauzeichen entsprechend § 10 Abs. 3 WBPG¹ zu kennzeichnen. Die Registrierungsbescheinigung wird von den Vertragsparteien anerkannt.

Die wesentlichen Produktkennwerte sind im Anhang zu dieser Registrierungsbescheinigung dargestellt. Die Registrierungsbescheinigung umfasst inklusive Anhang 22 Seiten. Die vorliegende Registrierungsbescheinigung ersetzt die Registrierungsbescheinigung R-4.1.1-15-12052 vom 17. August 2015.

Hinweis: Diese Registrierungsbescheinigung verliert bei Änderung der ihr zugrunde liegenden Regelwerke nach Ablauf der in der Baustoffliste ÖA enthaltenen Übergangsfrist ihre Gültigkeit und damit endet die Berechtigung zur Anbringung des Einbauzeichens.

Der zeichnungsberechtigte Leiter
der Zertifizierungsstelle:



Dipl.-Ing. Martin Fehringer
Oberstadtbaurat



Der Leiter der Prüf-, Inspektions-
und Zertifizierungsstelle:



Dipl.-Ing. Georg Pommer
Senatsrat

Wien, 19. August 2021

¹ Gesetz über die Bereitstellung von Bauprodukten auf dem Markt, deren Verwendung und Marktüberwachung (Wiener Bauproduktengesetz 2013 – WBPG 2013), LGBl. Nr. 23/2014


ANHANG ZU REGISTRIERUNGSBESCHEINIGUNG Nr.: R-4.1.1-21-12052

Fa. Sohm HolzBautechnik GmbH, Werk Alberschwende

Bauteilübersicht
Standardbauteile

Bauteilname	Bemerkungen
Außenwand	
AW03_roh / IW01_roh	Rohbauteil
AW04_roh / IW02_roh	Rohbauteil
AW05_roh / IW 03_roh	Rohbauteil
AW06_roh	Rohbauteil
AW07_roh	Rohbauteil
DD-AW01-roh	mit vollflächiger Dämmschicht
DD-AW02-roh	mit Holzlattung in der Dämmschicht
AW 03	
DD-AW02	
Innenwand	
IW Gips_roh	Rohbauteil
IW01	
Geschoßdecke	
Decke01_roh / Dach01_roh	Rohbauteil
Decke02_roh / Dach02_roh	Rohbauteil
Decke01	
Decke gegen Dach	
Flachdach01	
Dach	
Dachschräge03_roh	Rohbauteil
Dachschräge01	

Anmerkung:

Generell gilt für Außenbauteile die angegebene Feuerwiderstandsklasse bei einer Brandbeanspruchung von Innen. Für Innenwände gilt die angegebene Feuerwiderstandsklasse bei einer einseitigen Brandbeanspruchung.

Für Rohbauteile gilt: Die Verwendbarkeit des Bauprodukts ist abhängig von allfällig zu ergänzenden Baustoffen. Die bauphysikalischen Kenndaten des fertiggestellten Bauteils sind im Rahmen des behördlichen Bauverfahrens nachzuweisen.



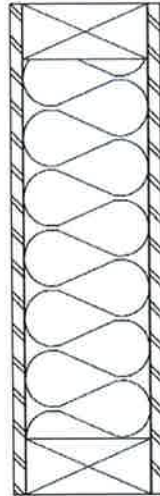
ANHANG ZU REGISTRIERUNGSBESCHEINIGUNG Nr.: R-4.1.1-21-12052

Fa. Sohm HolzBautechnik GmbH, Werk Alberschwende

Bauteilaufbau

AW03_roh / IW01_roh

Konstruktionszeichnung:



Bauphysikalische Kenndaten

U-Wert [W/m²K]: -

Brandschutz -

R_(w) [dB] -

L_(n,w) [dB] -

Konstruktionsaufbau: (von außen nach innen / oben nach unten)

Baustoffe	Art	Dimension	Abstand / Achsmaß
Holzwerkstoffplatte oder Zementgebundene Spanplatte	MDF / OSB3 / SWP2	≥ 12 mm	
Konstruktionsholz	C24 / GL24	≥ 60 / 100 mm	
Dämmstoff *		≥ 0 mm	
Holzwerkstoffplatte oder Harte Faserplatte (Biofaser)	MDF / OSB3 / SWP1 HB.HLA2	≥ 12 mm 8 mm	

* Mineralwolle (λ≤0,050; mind. A2), Zellulosefaser (λ≤0,050; mind. E), Holzfaser (λ≤0,050; mind. E), ...

Verbindungsmitel:

Baustoffe	Art / Dimension	Abstand / Achsmaß
Holzwerkstoffplatte	Klammer ≥ 1,53 / 50	R ≤ 120 mm; M ≤ 240 mm
	Nagel ≥ 2,7 / 50	R ≤ 110 mm; M ≤ 220 mm
Harte Faserplatte	Klammer ≥ 1,83 / 63	R ≤ 140 mm; M ≤ 280 mm
	Nagel ≥ 2,7 / 50	R ≤ 110 mm; M ≤ 220 mm

Anmerkung: Der Nachweis der Standsicherheit ist nicht Gegenstand der Registrierungsbescheinigung.



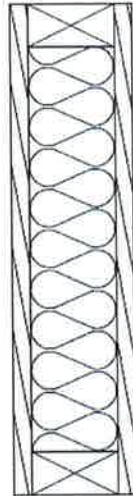
ANHANG ZU REGISTRIERUNGSBESCHEINIGUNG Nr.: R-4.1.1-21-12052

Fa. Sohm HolzBautechnik GmbH, Werk Alberschwende

Bauteilaufbau

AW04_roh / IW02_roh

Konstruktionszeichnung:



Bauphysikalische Kenndaten

U-Wert [W/m²K]: -

Brandschutz -

R_(w) [dB] -

L_(n,w) [dB] -

Konstruktionsaufbau: (von außen nach innen / oben nach unten)

Baustoffe	Art	Dimension	Abstand / Achsmaß
Schalung **		≥ 19 mm	
Konstruktionsholz	C24 / GL24	≥ 60 / 100 mm	e ≤ 625 mm
Dämmstoff *		≥ 0 mm	
Schalung **		≥ 19 mm	

** bei aussteifender Funktion diagonal

* Mineralwolle (λ≤0,050; mind. A2), Zellulosefaser (λ≤0,050; mind. E), Holzfaser (λ≤0,050; mind. E), ...

Verbindungsmitel:

Baustoffe	Art / Dimension	Abstand / Achsmaß
Schalung	Klammer ≥ 1,53 / 50	2 Stk. je Kreuzungspunkt
	Nagel ≥ 3,1 / 50	2 Stk. je Kreuzungspunkt

Anmerkung: Der Nachweis der Standsicherheit ist nicht Gegenstand der Registrierungsbescheinigung.



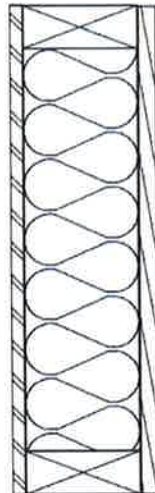
ANHANG ZU REGISTRIERUNGSBESCHEINIGUNG Nr.: R-4.1.1-21-12052

Fa. Sohm HolzBautechnik GmbH, Werk Alberschwende

Bauteilaufbau

AW05_roh / IW 03_roh

Konstruktionszeichnung:



Bauphysikalische Kenndaten

U-Wert [W/m²K]: -

Brandschutz -

R_(w) [dB] -

L_(n,w) [dB] -

Konstruktionsaufbau: (von außen nach innen / oben nach unten)

Baustoffe	Art	Dimension	Abstand / Achsmaß
Holzwerkstoffplatte oder Zementgebundene Spanplatte	MDF / OSB3 / SWP2	≥ 12 mm	e ≤ 625 mm
Konstruktionsholz	C24 / GL24	≥ 60 / 100 mm	
Dämmstoff *		≥ 0 mm	
Schalung **		≥ 19 mm	

** bei aussteifender Funktion diagonal

* Mineralwolle (λ≤0,050; mind. A2), Zellulosefaser (λ≤0,050; mind. E), Holzfaser (λ≤0,050; mind. E), ...

Verbindungsmitel:

Baustoffe	Art / Dimension	Abstand / Achsmaß
Schalung	Klammer ≥ 1,53 / 50	2 Stk. je Kreuzungspunkt
	Nagel ≥ 3,1 / 50	2 Stk. je Kreuzungspunkt
Holzwerkstoffplatte	Klammer ≥ 1,53 / 50	R ≤ 120 mm; M ≤ 240 mm
	Nagel ≥ 2,7 / 50	R ≤ 110 mm; M ≤ 220 mm

Anmerkung: Der Nachweis der Standsicherheit ist nicht Gegenstand der Registrierungsbescheinigung.



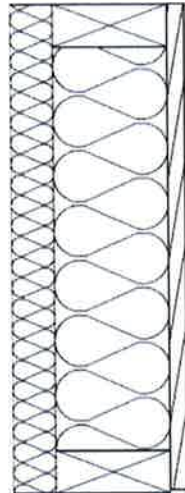
ANHANG ZU REGISTRIERUNGSBESCHEINIGUNG Nr.: R-4.1.1-21-12052

Fa. Sohm HolzBautechnik GmbH, Werk Alberschwende

Bauteilaufbau

AW06_roh

Konstruktionszeichnung:



Bauphysikalische Kenndaten

U-Wert [W/m²K]: -

Brandschutz -

R_(w) [dB] -

L_(n,w) [dB] -

Konstruktionsaufbau: (von außen nach innen / oben nach unten)

Baustoffe	Art	Dimension	Abstand / Achsmaß
Holzfaserdämmplatte	≤ 0,051; E	≥ 40 mm	
Konstruktionsholz	C24 / GL24	≥ 60 / 100 mm	e ≤ 625 mm
Dämmstoff *		≥ 0 mm	
Schalung **		≥ 19 mm	

** bei aussteifender Funktion diagonal

* Mineralwolle (λ≤0,050; mind. A2), Zellulosefaser (λ≤0,050; mind. E), Holzfaser (λ≤0,050; mind. E), ...

Verbindungsmitel:

Baustoffe	Art / Dimension	Abstand / Achsmaß
Holzfaserdämmplatte	gemäß Herstellerangaben	
Schalung	Klammer ≥ 1,53 / 50	2 Stk. je Kreuzungspunkt
	Nagel ≥ 3,1 / 50	2 Stk. je Kreuzungspunkt

Anmerkung: Der Nachweis der Standsicherheit ist nicht Gegenstand der Registrierungsbescheinigung.



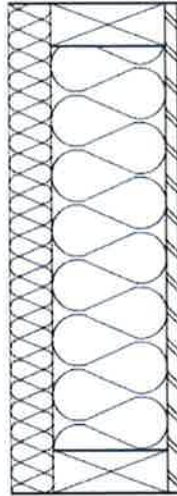
ANHANG ZU REGISTRIERUNGSBESCHEINIGUNG Nr.: R-4.1.1-21-12052

Fa. Sohm HolzBautechnik GmbH, Werk Alberschwende

Bauteilaufbau

AW07_roh

Konstruktionszeichnung:



Bauphysikalische Kenndaten

U-Wert [W/m²K]: -

Brandschutz -

R_(w) [dB] -

L_(n,w) [dB] -

Konstruktionsaufbau: (von außen nach innen / oben nach unten)

Baustoffe	Art	Dimension	Abstand / Achsmaß
Holzfaserdämmplatte	≤ 0,051; E	≥ 40 mm	
Konstruktionsholz	C24 / GL24	≥ 60 / 100 mm	e ≤ 625 mm
Dämmstoff *		≥ 0 mm	
Holzwerkstoffplatte oder	OSB3 / SWP1	≥ 12 mm	
Harte Faserplatte (Biofaser)	HB.HLA2	8 mm	

* Mineralwolle (λ≤0,050; mind. A2), Zellulosefaser (λ≤0,050; mind. E), Holzfaser (λ≤0,050; mind. E), ...

Verbindungsmitel:

Baustoffe	Art / Dimension	Abstand / Achsmaß
Holzfaserdämmplatte	gemäß Herstellerangaben	
Holzwerkstoffplatte	Klammer ≥ 1,53 / 50 Nagel ≥ 2,7 / 50	R ≤ 120 mm; M ≤ 240 mm R ≤ 110 mm; M ≤ 220 mm
Harte Faserplatte	Klammer ≥ 1,83 / 63 Nagel ≥ 2,7 / 50	R ≤ 140 mm; M ≤ 280 mm R ≤ 110 mm; M ≤ 220 mm

Anmerkung: Der Nachweis der Standsicherheit ist nicht Gegenstand der Registrierungsbescheinigung.



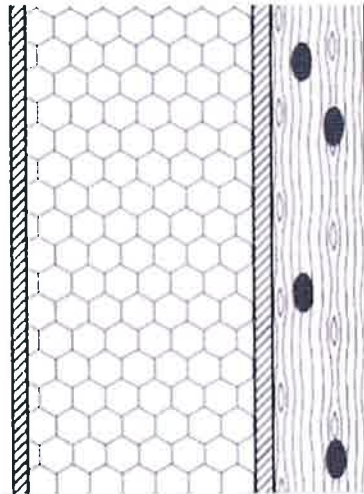
ANHANG ZU REGISTRIERUNGSBESCHEINIGUNG Nr.: R-4.1.1-21-12052

Fa. Sohm HolzBautechnik GmbH, Werk Alberschwende

Bauteilaufbau

DD-AW01-roh

Konstruktionszeichnung:



Bauphysikalische Kenndaten

U-Wert [W/m²K]: -

Brandschutz -

R_(w) [dB] -

L_(n,w) [dB] -

Konstruktionsaufbau: (von außen nach innen / oben nach unten)

Baustoffe	Art	Dimension	Abstand / Achsmaß
Holzwerkstoffplatte oder Zementgebundene Spanplatte	MDF	≥ 15 mm	
Dämmstoff *		≥ 12 mm	
		≥ 0 mm	
Holzwerkstoffplatte oder Harte Faserplatte (Biofaser)	OSB/3 / SWP 1	≥ 12 mm	
	HB.HLA2	8 mm	
DD-Massivholz	C24	≥ 80 mm	

* Mineralwolle (λ≤0,050; mind. A2), Holzfaser (λ≤0,050; mind. E), ...

Verbindungsmittel:

Baustoffe	Art / Dimension	Abstand / Achsmaß
Holzwerkstoffplatte	Klammer ≥ 1,53 / 50	R ≤ 120 mm; M ≤ 240 mm
	Nagel ≥ 2,7 / 50	R ≤ 110 mm; M ≤ 220 mm
Harte Faserplatte	Klammer ≥ 1,83 / 63	R ≤ 140 mm; M ≤ 280 mm
	Nagel ≥ 2,7 / 50	R ≤ 110 mm; M ≤ 220 mm

Anmerkung: Der Nachweis der Standsicherheit ist nicht Gegenstand der Registrierungsbescheinigung.



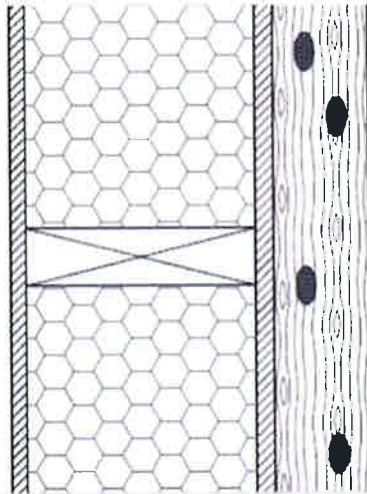
ANHANG ZU REGISTRIERUNGSBESCHEINIGUNG Nr.: R-4.1.1-21-12052

Fa. Sohm HolzBautechnik GmbH, Werk Alberschwende

Bauteilaufbau

DD-AW02-roh

Konstruktionszeichnung:



Bauphysikalische Kenndaten

U-Wert [W/m²K]: -

Brandschutz -

R_(w) [dB] -

L_(n,w) [dB] -

Konstruktionsaufbau: (von außen nach innen / oben nach unten)

Baustoffe	Art	Dimension	Abstand / Achsmaß
Holzwerkstoffplatte oder Zementgebundene Spanplatte	MDF	≥ 15 mm	
Konstruktionsholz	C24 / GL24	≥ 60 / 60 mm	
Dämmstoff *		≥ 0 mm	
Holzwerkstoffplatte oder Harte Faserplatte (Biofaser)	OSB/3 / SWP1	≥ 12 mm	
DD-Massivholz	HB.HLA2	8 mm	
	C24	≥ 80 mm	

* Mineralwolle (λ≤0,050; mind. A2), Zellulosefaser (λ≤0,050; mind. E), Holzfaser (λ≤0,050; mind. E), ...

Verbindungsmitel:

Baustoffe	Art / Dimension	Abstand / Achsmaß
Holzwerkstoffplatte	Klammer ≥ 1,53 / 50	R ≤ 120 mm; M ≤ 240 mm
	Nagel ≥ 2,7 / 50	R ≤ 110 mm; M ≤ 220 mm
Harte Faserplatte	Klammer ≥ 1,83 / 63	R ≤ 140 mm; M ≤ 280 mm
	Nagel ≥ 2,7 / 50	R ≤ 110 mm; M ≤ 220 mm

Anmerkung: Der Nachweis der Standsicherheit ist nicht Gegenstand der Registrierungsbescheinigung.



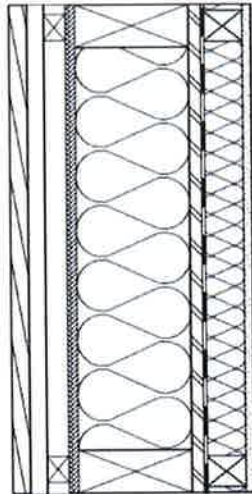
ANHANG ZU REGISTRIERUNGSBESCHEINIGUNG Nr.: R-4.1.1-21-12052

Fa. Sohm HolzBautechnik GmbH, Werk Alberschwende

Bauteilaufbau

AW 03

Konstruktionszeichnung:



Bauphysikalische Kenndaten

U-Wert [W/m²K]: **0,16**
diffusionstechnisch geeignet

Brandschutz **REI 60**
max. Wandhöhe 3 m
max Last E(d, fi) [kN/m] 19,2

R_(w) [dB] **≥ 45**
L_(n,w) [dB] -

Konstruktionsaufbau: (von außen nach innen / oben nach unten)

Baustoffe	Art	Dimension	Abstand / Achsmaß
Holzfassade		24 mm	
Lattung		30 mm	
Hinterlüftungslattung auf Riegel		30 mm	
Holzwerkstoffplatte	MDF	15 mm	
Konstruktionsholz	C24 / GL24	60 / 240 mm	e ≤ 625 mm
Mineralwolle	0,040; A1	240 mm	
Holzwerkstoffplatte	OSB/3	15 mm	
Dampfbremse	sd ≥ 4 m		
Lattung auf Riegel		40 mm	
Mineralwolle	0,040; A1	40 mm	
Gipsplatte	GKF / GF	12,5 mm	

Verbindungsmitel:

Baustoffe	Art / Dimension	Abstand / Achsmaß
Holzwerkstoffplatte	Klammer ≥ 1,53 / 50	R ≤ 120 mm; M ≤ 240 mm
	Nagel ≥ 2,7 / 80	R ≤ 110 mm; M ≤ 220 mm
Gipsplatte	Schnellbauschraube ≥ 3,5 / 35	≤ 250 mm

Anmerkung: Der Nachweis der Standsicherheit ist nicht Gegenstand der Registrierungsbescheinigung.



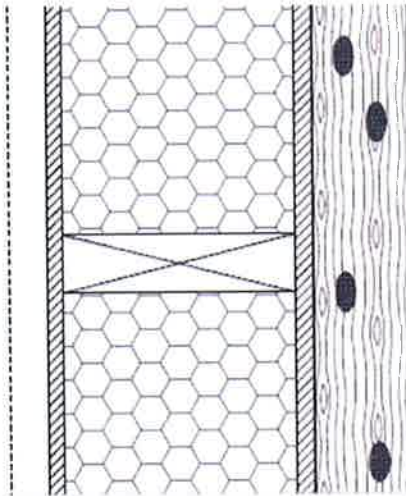
ANHANG ZU REGISTRIERUNGSBESCHEINIGUNG Nr.: R-4.1.1-21-12052

Fa. Sohm HolzBautechnik GmbH, Werk Alberschwende

Bauteilaufbau

DD-AW02

Konstruktionszeichnung:



Bauphysikalische Kenndaten

U-Wert [W/m²K]: **0,15**
diffusionstechnisch geeignet

Brandschutz **REI 60**
max. Wandhöhe 3 m
max Last E(d, fi) [kN/m] 35,0

R_(w) [dB] **≥ 47**
L_(n,w) [dB] -

Konstruktionsaufbau: (von außen nach innen / oben nach unten)

Baustoffe	Art	Dimension	Abstand / Achsmaß
Fassade			
Lattung		30 mm	
Hinterlüftungslattung		40 mm	
Holzwerkstoffplatte	MDF	15 mm	
Konstruktionsholz	C24 / GL24	60 / 240 mm	e ≤ 625 mm
Zellulosefaserdämmung	0,040; E	240 mm	
Holzwerkstoffplatte	OSB/3	18 mm	
DD-Massivholz	C24	100 mm	

Verbindungsmitel:

Baustoffe	Art / Dimension	Abstand / Achsmaß
Holzwerkstoffplatte	Klammer ≥ 1,53 / 50	R ≤ 120 mm; M ≤ 240 mm
	Nagel ≥ 2,7 / 80	R ≤ 110 mm; M ≤ 220 mm

Anmerkung: Der Nachweis der Standsicherheit ist nicht Gegenstand der Registrierungsbescheinigung.



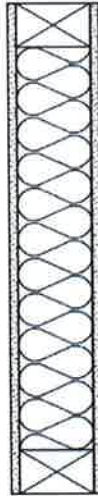
ANHANG ZU REGISTRIERUNGSBESCHEINIGUNG Nr.: R-4.1.1-21-12052

Fa. Sohm HolzBautechnik GmbH, Werk Alberschwende

Bauteilaufbau

IW Gips_roh

Konstruktionszeichnung:



Bauphysikalische Kenndaten

U-Wert [W/m²K]: -

Brandschutz -

R_(w) [dB] -

L_(n,w) [dB] -

Konstruktionsaufbau: (von außen nach innen / oben nach unten)

Baustoffe	Art	Dimension	Abstand / Achsmaß
Gipsplatte	GKB / GKF / GF	≥ 9,5 mm	
Konstruktionsholz	C24 / GL24	≥ 60 / 80 mm	e ≤ 625 mm
Dämmstoff *		≥ 0 mm	
Gipsplatte	GKB / GKF / GF	≥ 9,5 mm	

* Mineralwolle (λ≤0,050; mind. A2), Zellulosefaser (λ≤0,050; mind. E), Holzfaser (λ≤0,050; mind. E), ...

Verbindungsmitel:

Baustoffe	Art / Dimension	Abstand / Achsmaß
Gipsplatte	Schnellbauschraube ≥ 3,5 / 35	≤ 250 mm
	Klammer ≥ 1,53 / 50	≤ 150 mm
bei tragender Funktion	Klammer ≥ 1,53 / 50	R ≤ 75 mm; M ≤ 150 mm

Anmerkung: Der Nachweis der Standsicherheit ist nicht Gegenstand der Registrierungsbescheinigung.



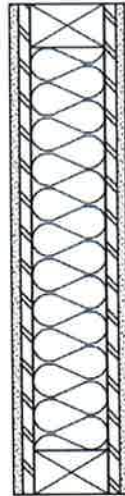
ANHANG ZU REGISTRIERUNGSBESCHEINIGUNG Nr.: R-4.1.1-21-12052

Fa. Sohm HolzBautechnik GmbH, Werk Alberschwende

Bauteilaufbau

IW01

Konstruktionszeichnung:



Bauphysikalische Kenndaten

U-Wert [W/m²K]: -

Brandschutz REI 60

max. Wandhöhe 3 m

max Last E(d, fi) [kN/m] 19,0

R_(w) [dB] -

L_(n,w) [dB] -

Konstruktionsaufbau: (von außen nach innen / oben nach unten)

Baustoffe	Art	Dimension	Abstand / Achsmaß
Gipsplatte	GKF / GF	12,5 mm	
Holzwerkstoffplatte	OSB/3	15 mm	
Konstruktionsholz	C24 / GL24	60 / 100 mm	e ≤ 625 mm
Mineralwolle	0,040; A1	100 mm	
Holzwerkstoffplatte	OSB/3	15 mm	
Gipsplatte	GKF / GF	12,5 mm	

Verbindungsmitel:

Baustoffe	Art / Dimension	Abstand / Achsmaß
Holzwerkstoffplatte	Klammer ≥ 1,53 / 50	R ≤ 120 mm; M ≤ 240 mm
	Nagel ≥ 2,7 / 80	R ≤ 110 mm; M ≤ 220 mm
Gipsplatte	Schnellbauschraube ≥ 3,5 / 35	≤ 250 mm

Anmerkung: Der Nachweis der Standsicherheit ist nicht Gegenstand der Registrierungsbescheinigung.

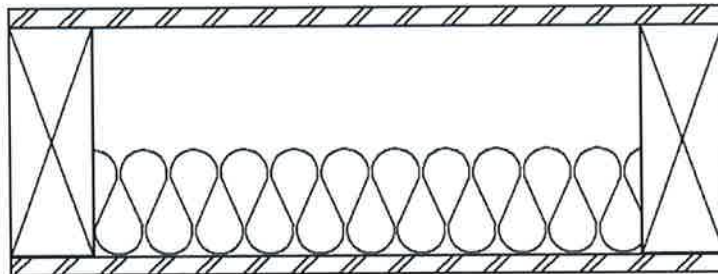


ANHANG ZU REGISTRIERUNGSBESCHEINIGUNG Nr.: R-4.1.1-21-12052

Fa. Sohm HolzBautechnik GmbH, Werk Alberschwende

Bauteilaufbau **Decke01_roh / Dach01_roh**

Konstruktionszeichnung:



Bauphysikalische Kenndaten

U-Wert [W/m²K]: -

Brandschutz -

R_(w) [dB] -

L_(n,w) [dB] -

Konstruktionsaufbau: (von außen nach innen / oben nach unten)

Baustoffe	Art	Dimension	Abstand / Achsmaß
Holzwerkstoffplatte	MDF / OSB3 / SWP2	≥ 12 mm	
Konstruktionsholz	C24 / GL24	≥ 60 / 100 mm	e ≤ 800 mm
Dämmstoff *		≥ 0 mm	
Holzwerkstoffplatte	MDF / OSB/3 / SWP1	≥ 12 mm	

* Mineralwolle (λ≤0,050; mind. A2), Zellulosefaser (λ≤0,050; mind. E), Holzfaser (λ≤0,050; mind. E), ...

Verbindungsmittel:

Baustoffe	Art / Dimension	Abstand / Achsmaß
Holzwerkstoffplatte	Klammer ≥ 1,53 / 50	≤ 120 mm
	Nagel ≥ 2,7 / 80	≤ 110 mm

Anmerkung: Der Nachweis der Standsicherheit ist nicht Gegenstand der Registrierungsbescheinigung.

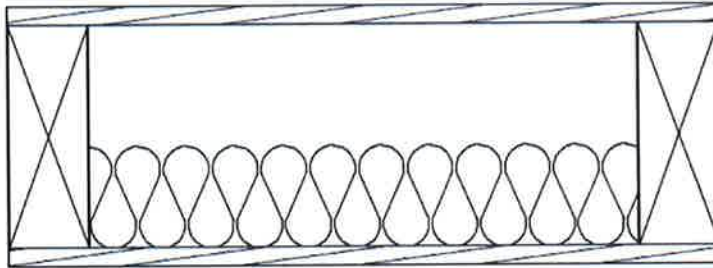


ANHANG ZU REGISTRIERUNGSBESCHEINIGUNG Nr.: R-4.1.1-21-12052

Fa. Sohm HolzBautechnik GmbH, Werk Alberschwende

Bauteilaufbau **Decke02_roh / Dach02_roh**

Konstruktionszeichnung:



Bauphysikalische Kenndaten

U-Wert [W/m²K]: -

Brandschutz -

R_(w) [dB] -

L_(n,w) [dB] -

Konstruktionsaufbau: (von außen nach innen / oben nach unten)

Baustoffe	Art	Dimension	Abstand / Achsmaß
Schalung **		≥ 19 mm	
Konstruktionsholz	C24 / GL24	≥ 60 / 100 mm	e ≤ 800 mm
Dämmstoff *		≥ 0 mm	
Schalung **		≥ 19 mm	

** bei aussteifender Funktion diagonal

* Mineralwolle (λ≤0,050; mind. A2), Zellulosefaser (λ≤0,050; mind. E), Holzfaser (λ≤0,050; mind. E), ...

Verbindungsmitel:

Baustoffe	Art / Dimension	Abstand / Achsmaß
Schalung	Klammer ≥ 1,53 / 50	2 Stk. je Kreuzungspunkt
	Nagel ≥ 3,1 / 80	2 Stk. je Kreuzungspunkt

Anmerkung: Der Nachweis der Standsicherheit ist nicht Gegenstand der Registrierungsbescheinigung.



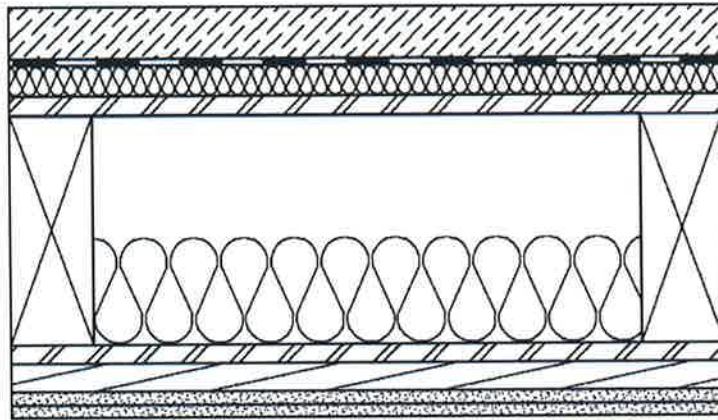
ANHANG ZU REGISTRIERUNGSBESCHEINIGUNG Nr.: R-4.1.1-21-12052

Fa. Sohm HolzBautechnik GmbH, Werk Alberschwende

Bauteilaufbau

Decke01

Konstruktionszeichnung:



Bauphysikalische Kenndaten

U-Wert [W/m²K]:

Brandschutz REI 60

max. Spannweite 5 m

max Last E(d, fi) [kN/m²] 3,66

R_(w) [dB] ≥ 58

L_(n,w) [dB] ≤ 66

Konstruktionsaufbau: (von außen nach innen / oben nach unten)

Baustoffe	Art	Dimension	Abstand / Achsmaß
Zementestrich		60 mm	
Folie			
Trittschalldämmung EPS-T	0,044; E	60 mm	
Holzwerkstoffplatte	SWP1	19 mm	
Konstruktionsholz	C24 / GL24	80 / 200 mm	e ≤ 625 mm
Mineralwolle	0,040; A1	100 mm	
Holzwerkstoffplatte (optional)	SWP1	19 mm	
Sparschalung		26 mm	e ≤ 420 mm
Gipsplatte	GKF / GF	12,5 mm	
Gipsplatte	GKF / GF	12,5 mm	

Verbindungsmittel:

Baustoffe	Art / Dimension	Abstand / Achsmaß
Holzwerkstoffplatte	Klammer ≥ 1,53 / 50	≤ 120 mm
	Nagel ≥ 2,7 / 80	≤ 110 mm
Gipsplatte 1. Lage	Schnellbauschraube ≥ 3,5 / 35	≤ 500 mm
Gipsplatte 2. Lage	Schnellbauschraube ≥ 3,5 / 45	≤ 170 mm

Anmerkung: Der Nachweis der Standsicherheit ist nicht Gegenstand der Registrierungsbescheinigung.



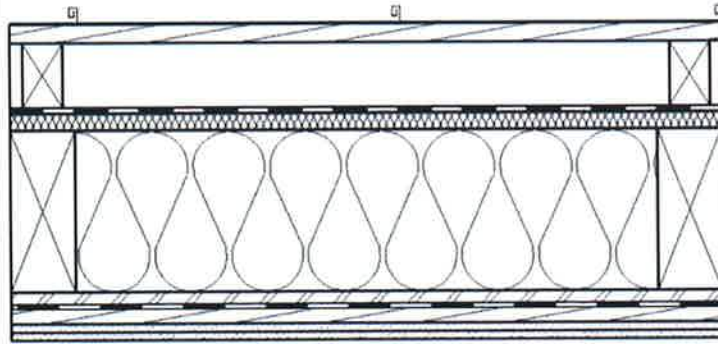
ANHANG ZU REGISTRIERUNGSBESCHEINIGUNG Nr.: R-4.1.1-21-12052

Fa. Sohm HolzBautechnik GmbH, Werk Alberschwende

Bauteilaufbau

Flachdach01

Konstruktionszeichnung:



Bauphysikalische Kenndaten

U-Wert [W/m²K]: 0,19
diffusionstechnisch geeignet

Brandschutz REI 60
max. Spannweite 5 m
max Last E(d, fi) [kN/m²] 3,66

R_(w) [dB] ≥ 47
L_(n,w) [dB] -

Konstruktionsaufbau: (von außen nach innen / oben nach unten)

Baustoffe	Art	Dimension	Abstand / Achsmaß
Blech-/ Kunststoffeindeckung			
Schalung		27 mm	
Hinterlüftungslattung		80 mm	
Unterdeckbahn	sd ≤ 0,3 m		
Holzfaserdämmplatte	0,050; E	35 mm	
Konstruktionsholz	C24 / GL24	80 / 200 mm	e ≤ 800 mm
Mineralwolle	0,040; A1	200 mm	
Holzwerkstoffplatte	OSB/3	18 mm	
Dampfbremse	sd ≥ 2 m		
Sparschalung		26 mm	e ≤ 420 mm
Gipsplatte	GKF / GF	12,5 mm	
Gipsplatte	GKF / GF	12,5 mm	

Verbindungsmitel:

Baustoffe	Art / Dimension	Abstand / Achsmaß
Holzfaserdämmplatte	gemäß Herstellerangaben	
Holzwerkstoffplatte	Klammer ≥ 1,53 / 50	≤ 120 mm
	Nagel ≥ 2,7 / 80	≤ 110 mm
Gipsplatte 1. Lage	Schnellbauschraube ≥ 3,5 / 35	≤ 500 mm
Gipsplatte 2. Lage	Schnellbauschraube ≥ 3,5 / 45	≤ 170 mm

Anmerkung: Der Nachweis der Standsicherheit ist nicht Gegenstand der Registrierungsbescheinigung.



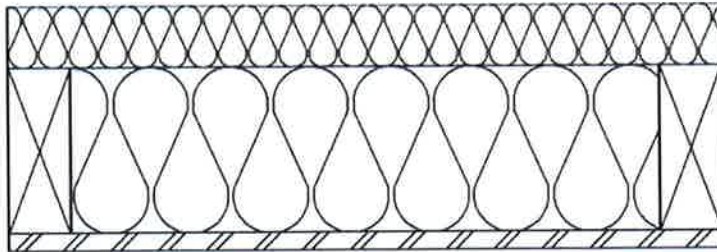
ANHANG ZU REGISTRIERUNGSBESCHEINIGUNG Nr.: R-4.1.1-21-12052

Fa. Sohm HolzBautechnik GmbH, Werk Alberschwende

Bauteilaufbau

Dachschräge03_roh

Konstruktionszeichnung:



Bauphysikalische Kenndaten

U-Wert [W/m²K]: -

Brandschutz -

R_(w) [dB] -

L_(n,w) [dB] -

Konstruktionsaufbau: (von außen nach innen / oben nach unten)

Baustoffe	Art	Dimension	Abstand / Achsmaß
Holzfaserdämmplatte	≤ 0,055; E	≥ 30 mm	
Konstruktionsholz	C24 / GL24	≥ 60 / 100 mm	e ≤ 800 mm
Dämmstoff *		≥ 0 mm	
Holzwerkstoffplatte	OSB3 / SWP1	≥ 12 mm	

* Mineralwolle (λ≤0,050; mind. A2), Zellulosefaser (λ≤0,050; mind. E), Holzfaser (λ≤0,050; mind. E), ...

Verbindungsmittel:

Baustoffe	Art / Dimension	Abstand / Achsmaß
Holzfaserdämmplatte	gemäß Herstellerangaben	
Holzwerkstoffplatte	Klammer ≥ 1,53 / 50	≤ 120 mm
	Nagel ≥ 2,7 / 80	≤ 110 mm

Anmerkung: Der Nachweis der Standsicherheit ist nicht Gegenstand der Registrierungsbescheinigung.



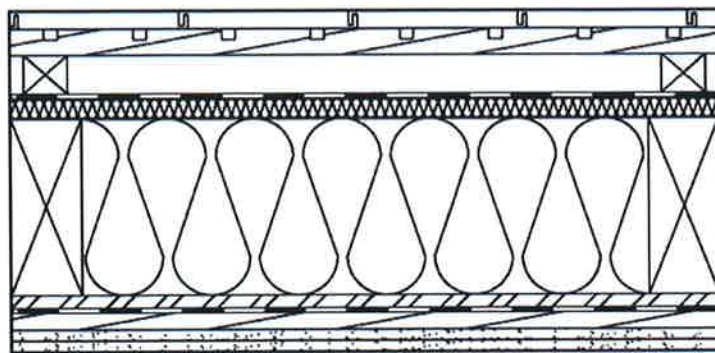
ANHANG ZU REGISTRIERUNGSBESCHEINIGUNG Nr.: R-4.1.1-21-12052

Fa. Sohm HolzBautechnik GmbH, Werk Alberschwende

Bauteilaufbau

Dachschräge01

Konstruktionszeichnung:



Bauphysikalische Kenndaten

U-Wert [W/m²K]: 0,19
diffusionstechnisch geeignet

Brandschutz REI 60

max. Spannweite 5 m

max Last E(d, fi) [kN/m²] 3,66

* mit Dachziegeleindeckung R_w = 52 dB

R_(w) [dB] ≥ 54*

L_(n,w) [dB] -

Konstruktionsaufbau: (von außen nach innen / oben nach unten)

Baustoffe	Art	Dimension	Abstand / Achsmaß
Dachdeckung			
Lattung		30 mm	
Hinterlüftungslattung		50 mm	
Unterdeckbahn	sd ≤ 0,3 m		
Holzfaserdämmplatte	0,050; E	35 mm	
Konstruktionsholz	C24 / GL24	80 / 200 mm	e ≤ 800 mm
Mineralwolle	0,040; A1	200 mm	
Holzwerkstoffplatte	OSB/3	18 mm	
Dampfbremse	sd ≥ 2 m		
Sparschalung		26 mm	e ≤ 420 mm
Gipsplatte	GKF / GF	12,5 mm	
Gipsplatte	GKF / GF	12,5 mm	

Verbindungsmitel:

Baustoffe	Art / Dimension	Abstand / Achsmaß
Holzfaserdämmplatte	gemäß Herstellerangaben	
Holzwerkstoffplatte	Klammer ≥ 1,53 / 50	≤ 120 mm
	Nagel ≥ 2,7 / 80	≤ 110 mm
Gipsplatte 1. Lage	Schnellbauschraube ≥ 3,5 / 35	≤ 500 mm
Gipsplatte 2. Lage	Schnellbauschraube ≥ 3,5 / 45	≤ 170 mm

Anmerkung: Der Nachweis der Standsicherheit ist nicht Gegenstand der Registrierungsbescheinigung.


ANHANG ZU REGISTRIERUNGSBESCHEINIGUNG Nr.: R-4.1.1-21-12052

Fa. Sohm HolzBautechnik GmbH, Werk Alberschwende

Sonderbauteile aus Bauteilkatalog www.dataholz.eu

Zusätzlich zu den oben angeführten Standardbauteilen erstreckt sich der Umfang dieser Registrierungsbescheinigung auf jene Bauteile, die sich in den folgenden Gruppen im Bauteilkatalog dataholz (www.dataholz.eu) finden.

Bauteilgruppe	Beschreibung	Bezeichnung
Wände Holzrahmenbau	Außenwand - Holzrahmenbau - hinterlüftet - geschalt	awrhhho und awrhhi
	Außenwand - Holzrahmenbau - nicht hinterlüftet - geschalt	awroho und awrohi
	Außenwand - Holzrahmenbau - hinterlüftet - geputzt	awrhpo und awrhpi
	Außenwand - Holzrahmenbau - nicht hinterlüftet - geputzt	awropo und awropi
	Trennwand - Holzrahmenbau	twrxxo
	Innenwand - Holzrahmenbau	iwrxxo und iwrxxi
Wände Holzmassivbau	Außenwand - Holzmassivbau - hinterlüftet - geschalt	awmhho und awmhhi
	Außenwand - Holzmassivbau - nicht hinterlüftet - geschalt	awmoho und awmohi
	Außenwand - Holzmassivbau - hinterlüftet - geputzt	awmhpo und awmhpi
	Außenwand - Holzmassivbau - nicht hinterlüftet - geputzt	awmopo und awmopi
	Trennwand - Holzmassivbau	twmxxo
	Innenwand - Holzmassivbau	iwmxxo und iwmxxi
Decken Holzrahmenbau	Geschoßdecke - Holzrahmenbau - trocken	gdrtxn und gdrtxa
	Geschoßdecke - Holzrahmenbau - nass	gdrnxn und gdrnxa
	Decke gegen Dachraum - Holzrahmenbau - trocken	ddrtxn und ddrtxa
	Decke gegen Dachraum - Holzrahmenbau - nass	ddrnxn und ddrnxa
	Trenndecke - Holzrahmenbau - trocken	tdrtxn und tdrtxa
	Trenndecke - Holzrahmenbau - nass	tdrnxn und tdrnxa


ANHANG ZU REGISTRIERUNGSBESCHEINIGUNG Nr.: R-4.1.1-21-12052

Fa. Sohm HolzBautechnik GmbH, Werk Alberschwende

Baustoffanforderungen

Baustoff	Nachweis	Kennzeichnung am Produkt / Begletpapieren
Festigkeit sortiertes Bauholz für tragende Zwecke	ÖN EN 14081-1	CE-Zeichen ÖN EN 14081-1
Keilgezinktes Vollholz	ÖN EN 15497	CE-Zeichen ÖN EN 15497
Brettschichtholz Balkenschichtholz	ÖN EN 14080	CE-Zeichen ÖN EN 14080
Holzmassivelemente, mehrlagig verleimt (BSP)	ETA	CE-Zeichen ETA
Furnierschichtholz (LVL)	ÖN EN 14374 ÖN EN 14279	CE-Zeichen ÖN EN 14374 CE-Zeichen ÖN EN 14279
Massivholzplatten	ÖN EN 13353 ÖN EN 13986	CE-Zeichen ÖN EN 13986
Sperrholz	ÖN EN 636 ÖN EN 13986	CE-Zeichen ÖN EN 13986
OSB	ÖN EN 300 ÖN EN 13986	CE-Zeichen ÖN EN 13986
Spanplatte	ÖN EN 312 ÖN EN 13986	CE-Zeichen ÖN EN 13986
Zementgebundene Spanplatte	ÖN EN 634 ÖN EN 13986	CE-Zeichen ÖN EN 13986
MDF	ÖN EN 622-5 ÖN EN 13986	CE-Zeichen ÖN EN 13986
Faserplatte	ÖN EN 622-1 ÖN EN 13986	CE-Zeichen ÖN EN 13986
Holzfaserdämmstoffe	ÖN EN 13171	CE-Zeichen ÖN EN 13171
Außenwärmedämmverbundsysteme (EPS, MW, WW, WF)	ETA	CE-Zeichen ETA
Holzwoleleichtbauplatte	ÖN EN 13168	CE-Zeichen ÖN EN 13168
Mineralwolle-Dämmstoffe	ÖN EN 13162	CE-Zeichen ÖN EN 13162
EPS-Dämmstoffe	ÖN EN 13163	CE-Zeichen ÖN EN 13163
Dämmstoffe aus pflanzlichen / tierischen Fasern (z.B. Zellulose)	ETA	CE-Zeichen ETA
Gipsplatten	ÖN EN 520	CE-Zeichen
Gipsfaserplatten	ETA oder ÖN EN 15283-2	CE-Zeichen ÖN EN 15283-2 / ETA
Windbremsen, Unterspannbahnen / diffusionsoffene Bahnen	ÖN EN 13859-1 ÖN EN 13859-2	CE-Zeichen ÖNORM EN 13859-1 ÖNORM EN 13859-2
Dampfbremsen aus Kunststoff und Elastomer	ÖN EN 13984	CE-Zeichen ÖN EN 13984
Statisch wirksame Verbindungsmitel	ÖN EN 14592	CE-Zeichen ÖN EN 14592
Verbindungsmitel für Gipsplatten	ÖN EN 14566	CE-Zeichen ÖN EN 14566